

Termine und Orte des Lehrgangs

Modul 1

27. September – 01. Oktober 2021

Alanus Hochschule, Alfter bei Bonn

Modul 2

15. – 18. November 2021

Bildungshaus St. Ursula, Erfurt

HINWEIS

Bitte prüfen Sie auf der ZWM-Website, ob der Lehrgang für ForschungsmanagerInnen coronabedingt mit Änderungen bei Termin oder Format stattfinden wird.

Dozierende

Robert Debusmann, Sabrina Fuhrmann, Dr. Jürgen Güdler, Dr. Sebastian Herwig, Dr. Thomas Horstmann, Dr. Hans Gerhard Husung, Anke von Heiden, Anne von Winterfeld, Jörn Weinhold, Dr. Jan-Martin Wiarda

Preis

Veranstaltungsgebühr	3.600,- Euro
für ZWM-Mitglieder	2.880,- Euro
Tagungspauschale	1.100,- Euro brutto
	(inkl. Verpflegung und Übernachtung)

Buchung online unter
www.zwm-speyer.de/reihe

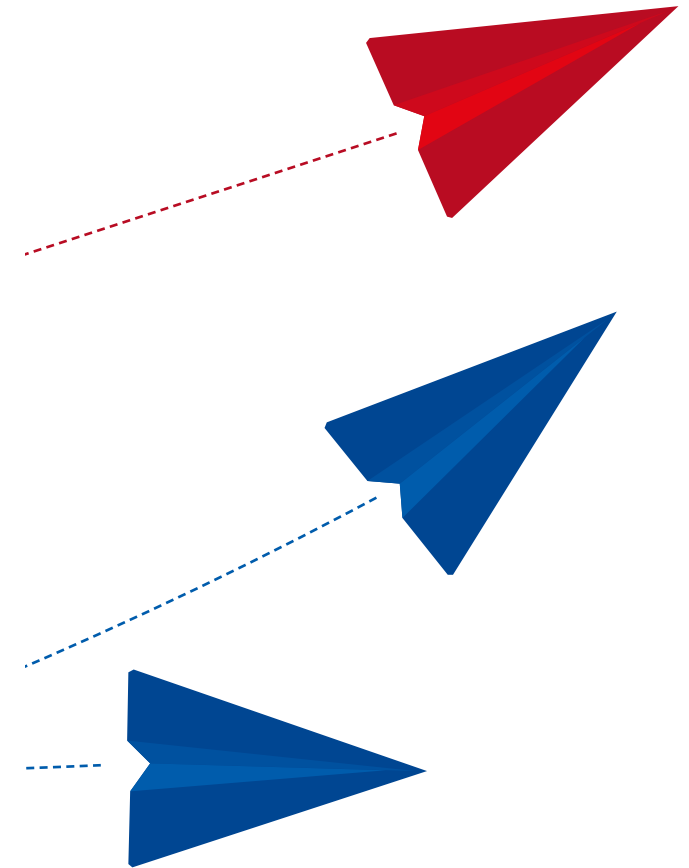
Zentrum für Wissenschaftsmanagement e.V. (ZWM)

Das ZWM ist ein gemeinnütziger Verein mit derzeit 84 institutionellen Mitgliedern. 2002 als Zusammenschluss von deutschen Hochschulen, außerhochschulischen Forschungseinrichtungen, Wissenschaftsorganisationen, Industrieunternehmen, Wissenschaftsförderorganisationen sowie WissenschaftsmanagerInnen und ForscherInnen in öffentlichen und privaten Forschungseinrichtungen gegründet agiert das ZWM bundesweit. Als Plattform und Netzwerk fördert das ZWM den Austausch zwischen den »Säulen« des deutschen Wissenschaftssystems und mit Partnern aus der Wirtschaft. Diese Struktur erlaubt es dem ZWM, ExpertInnen mit langjähriger Erfahrung passgenau für seine Weiterbildungsangebote zu mobilisieren. Ziel des ZWM ist es, die Innovationsfähigkeit und internationale Wettbewerbsfähigkeit der deutschen Universitäten, Hochschulen und der außerhochschulischen Forschungseinrichtungen durch Förderung des Wissenschaftsmanagements zu steigern. Ausführliche Informationen zu Zielen, Aufgaben und Angeboten des ZWM bietet die Website www.zwm-speyer.de

gestalten • steuern • ermöglichen
WISSENSCHAFT BRAUCHT MANAGEMENT

Kontakt

Zentrum für Wissenschaftsmanagement e.V.
Freiherr-vom-Stein-Straße 2
67346 Speyer
www.zwm-speyer.de



Gestalten, steuern, ermöglichen
**LEHRGANG FÜR
FORSCHUNGSMANAGER*INNEN**

2021

FORTRAMA

Netzwerk Forschungs- und Transfermanagement e.V.

Lehrgang für ForschungsmanagerInnen



Thematik und Ziele des Lehrgangs

Die tägliche Arbeit von ForschungsmanagerInnen erfordert ein hohes Maß an spezifischen (inhaltlichen und sozialen) Kompetenzen und ein vielfältiges Know-how rund um den Forschungskontext. Der Lehrgang ist darauf zugeschnitten, wesentliches Grundwissen im Arbeitsfeld von ForschungsmanagerInnen kompakt zu vermitteln. Zielgruppenspezifisch werden die zentralen Themen des Forschungsmanagements und dessen Rahmenbedingungen erarbeitet. In Kooperation mit dem Sprecherrat des Netzwerks Forschungs- und Transfermanagement e.V. definiert und entwickelt das ZWM die Inhalte des Lehrgangs kontinuierlich weiter.

Die TeilnehmerInnen ...

- reflektieren die Gestaltungsmöglichkeiten von Kommunikationsprozessen zwischen Wissenschaft und Verwaltung,
- erschließen die Rahmenbedingungen und Governance-Strukturen des Wissenschafts- und Forschungssystems,
- setzen sich mit den Facetten des Berufsfelds und der eigenen Rollenklärung auseinander,
- befassen sich mit dem Organisationsumfeld von ForschungsmanagerInnen,
- erhalten einen Einblick in das Informationsmanagement,
- vertiefen ihre Kenntnisse im Drittmittelmanagement,
- erarbeiten die Grundlagen des Strategischen Managements.

Konzept / Methodik

- Fach- und Impulsvorträge
- Diskussionen, Kleingruppenarbeit und Fallstudien
- Best-Practice- und Worst-Experience-Beispiele
- Selbstreflexion und kollegialer Austausch
- Langfristige Netzwerkbildung

Zielgruppe

- ForschungsmanagerInnen und ForschungsreferentInnen aus Universitäten und Hochschulen
- MitarbeiterInnen, die vergleichbare Tätigkeiten an außerhochschulischen Forschungseinrichtungen ausüben

Teilnahmevoraussetzungen

- Teilnehmende sollten maximal bis zu zwei Jahren einschlägige Berufserfahrung mitbringen.
- Die Zugehörigkeit zur Zielgruppe ist erforderlich.

Gruppengröße

Die maximale Teilnehmerzahl liegt bei 22 Personen.



Modul 1

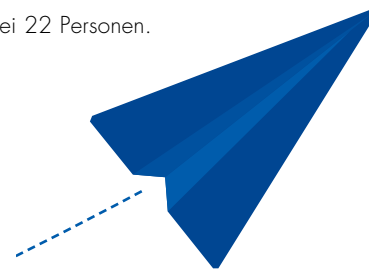
**Interaktion gestalten |
Wissenschafts- und Forschungssystem |
Organisationsumfeld | Informationsmanagement**

Wissenschaft und Verwaltung: Interaktion gestalten

Grundlagen der Kommunikation | Fragetechniken | Schwierige Gesprächssituationen | Einführung Konfliktmanagement | Konfliktanalyse | Optionen zur Konfliktlösung | Beratungsgespräche | Fallbeispiele | Kollegiale Fallberatung und Teambildung

Wissenschaftssystem und Governance

Schlüsselspieler | Randbedingungen | Eigenheiten | Funktionsweise | Governance im Wissenschaftssystem | Professionalisierung und berufliche Netzwerke



Organisationsumfeld von ForschungsmanagerInnen

Strukturen in der Forschungsförderung | Beispiele für Organisationsformen | Erwartungen an und Aufgaben von ForschungsmanagerInnen | Eigenes Rollenverständnis

Informationsmanagement

Datengestützte Informationsbedarfe an Forschungseinrichtungen | Kennzahlengestützte Verfahren und deren Herausforderungen | Rahmenbedingungen, Methoden und Werkzeuge für die Forschungsdokumentation und Berichterstattung.



Modul 2

**Drittmittel praktisch | Forschungsprofilbildung |
Strategie und strategisches Handeln**

Drittmittel praktisch

Einordnung von Drittmitteln | Kalkulation | Programm- und Projektpauschale | Mittelabruf und Verwendungsnachweis | Vertrag und Zuwendung | Trennungsrechnung | Besteuerung von Forschungseinrichtungen

Forschungsprofilbildung

Hintergründe | Herangehensweise | Systematik der Prozesse | Instrumente | kritische Punkte | Best Practice-Beispiele

Strategie und strategisches Handeln in Wissenschafts- und Forschungseinrichtungen

Definitionen, Abgrenzungen, Einschränkungen | Die einzelnen Schritte des Strategieentwicklungsprozesses | Typen und Formen der Strategieentwicklung | Anwendungsbeispiele und Fallstudie